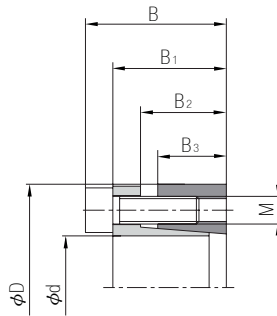




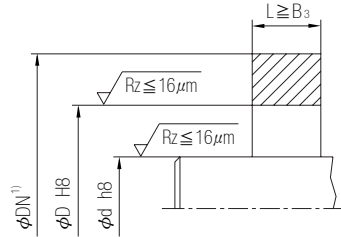
KTR203



KTR206

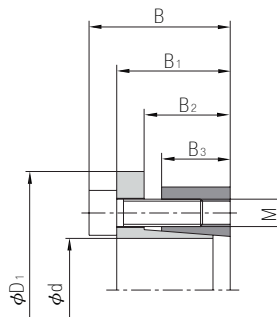
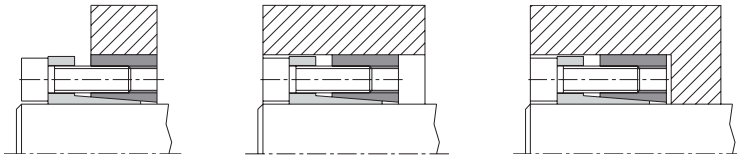


可傳遞扭力比KTR206大
鎖緊時軸套有輕微的軸向移動

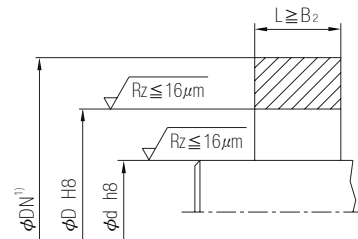


KTR203

軸套應用的設計範例

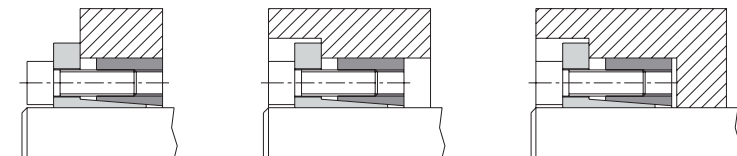


可傳遞扭力比KTR203小
鎖緊時軸套沒有軸向移動



KTR206

軸套應用的設計範例



d	D	B	B ₁	B ₂	B ₃	D ₁	脹緊螺絲				KTR 203				KTR 206				重量 (-kg)				
							DIN EN ISO 4762-12.9				可傳遞扭力 或軸向力		在脹緊部件間 的表面壓力		重量 (-kg)	庫 存	可傳遞扭力 或軸向力			在脹緊部件間 的表面壓力			
							μ total=0.14				T (Nm)	Fax (kN)	軸 PW (N/mm ²)	軸套 PN (N/mm ²)			T (Nm)	Fax (kN)		軸 PW (N/mm ²)	軸套 PN (N/mm ²)		
							M	長度	Z 數量	TA(Nm)												KTR 203	KTR 206
18	47																						
19	47					53				370			356							290			
20	47									390			337						300				
22	47									410			320					•	320	32		259	105
24	50				17					450			290					•	350			226	106
25	50									490			265					•	390	33		211	101
28	55									510			255	127				•	400		32	200	100
30	55					61.4				570			227	116				•	450			179	91
32	60									610			212	115				•	490	33		170	93
35	60									880			261					•	700	44		207	111
38	65									960		55	238	139				•	760		43	188	110
40	65					17.5				1000		53	210	123				•	820			172	101
42	75									1100		55	208	128				•	870	44		165	101
45	75									2200		105	331	185				•	1700	81		256	143
48	80									2400		107	314	189				•	1800	80		236	141
50	80									2500			288	173				•	1900	79		219	131
55	85									2600		104	276	172				•	2000			212	133
60	90									2900		105	254	165				•	2200		80	193	125
65	95									3100		103	228	152				•	2400			177	118
70	110									3400		105	213	146				•	2600			163	112
75	115									6000			271	172				•	4600	131		208	132
80	120									6400		171	252	164				•	5000		133	196	128
85	125									6800		170	235	157				•	5300			183	122
90	130									9000		212	275	187				•	7000	165		214	146
95	135									9600		213	262	181				•	7400		164	202	140
100	145									10200		215		176				•	7800			191	134
110	155									12000		240		250				•	9700	194		202	139
120	165									13000		236	224	159				•	10700	195		184	131
130	180									16000		267	227	165				•	13100	218		186	135
140	190									23000		354	212	153				•	19000	292		175	127
150	200									25000		357	199	147				•	20500	293		163	120
160	210									30000		400	208	156				•	24500	327		170	127
170	225									38800		485	236	180				•	31300			191	145
180	235									41300			172	130				•	33200	391		139	105
190	250									43700		486	163	125				•	35000	389		130	100
200	260									57700			195	148				•	46500	489		157	119
220	285									60700			185	142				•	49000	490		149	115
240	305									77300		703	169	131				•	57100	519		125	97
260	325									105400		878	194	153				•	77800	648		143	113
280	355									137000		1054	215	172				•	101200	778		159	127
300	375									160300		1145	181	143				•	113300	809		128	101
320	405									193200		1288	190	152				•	136500	910		107	25.5
340	425									269300		1683	189	149				•	191000	1194		134	106
360	455									333800		1964	207	166				•	237000	1394		147	118
380	475									375700		2087	179	141				•	264000	1467		126	99
400	495									462700		2435	198	158				•	325000	1711		139	111
										487000			188	152				•	342000	1710		132	107

Wa. 注意

- TA是脹緊螺絲最大的鎖緊扭力，TA可以減少到上述資料的40%，但T、Fax和PW、PN也按比例減少。

Ps. 備註

- 比較通用的脹緊套
- 尺寸較短
- 操作同KTR200/KTR201
- 如需詳細安裝說明書請洽詢我司

訂貨：TYPE - d × D 交期：7-30 天
KTR203 - 40 × 65

Sp. 特長

- 裝配
清潔軸和軸套的接觸上面並塗上少許薄油。將脹緊套裝入軸套內孔，再把軸插入脹緊套內孔。用扭力扳手按對角逐個鎖緊脹緊螺絲，分幾遍鎖緊，直到鎖緊扭力TA達到表格中要求的資料。再按順序檢查脹緊螺絲的鎖緊扭力。表格中標定的T和Fax數值是在脹緊套安裝時塗有潤滑油的情況下計算出來的。注意：不要使用任何含鋁硫化物的油、高壓油或會大大降低摩擦係數的油脂。KTR提供的脹緊環已經塗有潤滑油。脹緊套安裝時不塗潤滑油，其T和Fax值與表格中標定的資料是有差異的，如有疑問請及時和我司聯繫。
- 拆卸
放鬆所有的脹緊螺絲，將螺絲插入拆卸螺孔，並順時針鎖進，直到兩個錐形環完全鬆開。清潔各個部件並上油，螺絲和螺孔上油，以備下次再用。
- 公差，表面粗糙度
一次精車即能達到的精度；RZ ≤ 16 μm 最大的允許公差；軸的公差h8 孔的公差H8
- 自對中型

脹緊套KTR203和KTR206是自對中型。在軸和軸套之間脹緊套的同心度在0.02-0.08mm之間